

Zuhause in Esslingen

 **WOHNCAFE**
ALTER RAINROF



VIELE GUTE DINGE
SCHMECKEN
NUR IM WICHTEL
WIE IM WICHTEL.



NEU IN ESSLINGEN

SELBSTGEBRAUTES WICHTEL-BIER | EINMALIGE WICHTEL-KUCHEN (DIE LECKERE MISCHUNG AUS PIZZA UND FLAMMKUCHEN)

WICHTEL-SALATE | WICHTEL-WURSTSALAT | WICHTEL-KINDERMENÜS | FRISCH GEBACKENES WICHTEL-BROT

WICHTEL-BREZEL | WICHTEL-MITTAGSTISCH UND VIEL GUTES MEHR – MUSS MAN EINFACH PROBIEREN.

PROST ESSLINGEN, HERZLICH WILLKOMMEN.



*Neu im Hengstenberg-Areal
Esslingen · Mettinger Str. 113*

Wichtel®

Seit 1989



WWW.WICHTEL.DE

DITZINGEN | STUTTGART | BÖBLINGEN | ESSLINGEN



Liebe Leserin, lieber Leser,

Zimmer, Bad und Küche – fertig ist die Wohnung. So einfach ist es nicht. Zum Wohlfühlen gehört mehr. Wir von der EWB wissen dies aus acht Jahrzehnten Erfahrung. Deshalb investieren wir in das Miteinander unserer Mieterinnen und Mieter – in Orte der Begegnung, gemeinsame Aktionen und Geselligkeit. Zum Beispiel die WohnCafés: Das zweite haben wir jetzt gemeinsam mit unseren Partnern in Mettingen eröffnet (siehe Seite 5). Das WohnCafé auf dem Zollberg hat sich bestens bewährt und ist ein beliebter Ort für ein gemeinsames Mittagessen, einen gemütlichen Stricknachmittag oder einen interessanten Vortrag geworden. Vor allem unsere älteren Mieterinnen und Mieter fühlen sich hier sehr wohl.

Für die Kinder in der Landhausstraße und in der Hedelfinger Straße hat die EWB die „Profis“ der Jugendhäuser Nexus und Makarios engagiert. Dort in den Quartieren mit vielen EWB-Wohnungen führen diese Jugendhäuser ein regelmäßiges Angebot durch und werden dort von den Kindern begeistert empfangen. In der Badstraße in Berkheim haben die Spielplatzspezialisten der Firma KuKuk, gemeinsam mit den Kindern, Spielgeräte für den Spielplatz entwickelt. Die Kinder machen davon schon regen Gebrauch.

Wir haben uns sehr gefreut, dass 80 Kinder mit ihren Freunden und Familien unserer Einladung gefolgt sind und mit uns zusammen unseren 80. Geburtstag im Traumpalast – mit den lustigen Helden von Ice Age 5 – gefeiert haben.

Gut besucht war auch unser Tag der offenen Tür im Hengstenberg-Areal. An diesem Tag haben unsere Nachbarn und wir unsere Räumlichkeiten der Öffentlichkeit präsentiert.

Wir werden auch in Zukunft ein Augenmerk auf das gute Miteinander unserer Mieterinnen und Mieter in den EWB-Quartieren haben.

Ich wünsche Ihnen eine besinnliche Adventszeit, ein schönes Weihnachtsfest und einen guten Start in das neue Jahr!

Ihr Hagen Schröter



Geschäftsführer

IMPRESSUM

EWB Esslinger Wohnungsbau GmbH
 Mettinger Straße 123 | 73728 Esslingen
 Telefon 0711 931884 - 0
 Fax 0711 931884 - 44
 E-Mail info@ewb-es.de
 Internet www.ewb-es.de
 V. i. S. d. P. Hagen Schröter

Redaktion
 Gaby Hollek, Meike Kriegeskorte,
 Björn Beyer

Konzeption & Gestaltung
 Rombach & Jacobi Kommunikation,
 Esslingen

ÖFFNUNGSZEITEN

Mo, Di, Do 9:00 – 12:00 Uhr
 14:00 – 17:00 Uhr
 Mi geschlossen
 Fr 9:00 – 13:00 Uhr

Auflage:
 3.500 Stück | 11/2016 | Nr. 16

Termine mit Mitarbeitern sind grundsätzlich nur nach vorheriger Absprache möglich.



Aktuell | 4 + 5



EWB Intern | 6



Rezept | 7



Rätselspaß | 8

Aktiv für unsere Mieter

80 Jahre EWB, Kinoveranstaltung im Traumpalast

Über 80 Kinder unserer Mieterinnen und Mieter hatten sich auf die Einladung der EWB zum 80. Geburtstag gemeldet und wurden am 07. Juli mit ihren Begleitpersonen in den Traumpalast eingeladen. Mit Geschwistern, Eltern oder Freunden und gut versorgt mit Popcorn und Getränken wurden die Gäste von Geschäftsführer Hagen Schröter begrüßt und konnten dann den Film „Ice Age 5 – Kollision voraus“ in vollen Zügen genießen.



Aktionstage, Hedelfinger Straße

Was für ein Start! Und das war erst der Anfang: Am Ende der Sommerferien 2016 startete das Projekt „Hedelfinger Straße“, eine Kooperation von der EWB mit dem Jugendhaus Makarios (CVJM). Dank den 30 - 35 Kindern zwischen sechs und zwölf Jahren, war diese Auftaktveranstaltung bunt, lebendig und voller Action! Das große Trampolin, eine Nerf Schlacht, riesige Legohäuser und ein „Knetseife selber machen Workshop“ waren nur einige Highlights. Besonders toll kam das Stockbrot an. Denn dass man Brot auch selbst über dem Feuer backen kann, war für die Kinder was total Neues. Deborah Kuhn vom Makarios: „Wir freuen uns schon jetzt, aus dem einmaligen Event ein regelmäßiges Angebot am Montagnachmittag werden zu lassen, dass dann hoffentlich auch weiterhin so gut besucht wird.“ Mittlerweile ist der CVJM jeden Montag um 16.30 Uhr vor Ort!



Spielflächenplanung, Badstraße

Im Sommer 2015 planten Kinder und Erwachsene der Wohnanlage Badstraße in Berkheim gemeinsam mit der Firma Kukuk ihren Spiel- und Aufenthaltsbereich. Der bereits vorhandene Spielplatz sollte aufgewertet und mit neuen Spielelementen ausgestattet werden. Die Kinder haben mit Modelliermasse ihre Vorstellungen im Kleinformat umgesetzt. Diese wurden von Kukuk bei der Planung mitbedacht. Im Frühjahr 2016 wurden die neuen Spielelemente eingebaut.

Die EWB wird das Beteiligungsverfahren bei ihren Spielflächengestaltungen - wann immer möglich - umsetzen. Die Mieterinnen und Mieter können sich so an der Außengestaltung ihrer Wohnanlage beteiligen und Ihre Anregungen und Ideen einbringen. Die Bewohnerinnen und Bewohner sind schließlich die besten Kenner ihrer Wohnanlage.



EWB und Nexus vor Ort, Landhausstraße

Die EWB hat in der Esslinger Gartenstadt eine Wohnung zum Büro umfunktioniert. Regelmäßig können die Anliegen der Mieterinnen und Mieter aufgenommen werden. Die Sprechstunden des Objektmanagements und des Sozialen Managements werden bisher sehr gut genutzt. Die aktuellen Sprechzeiten hängen im Infokasten vor dem „Büro“ in der Landhausstraße 132 aus.

Zusätzlich wurde das Jugendhaus Nexus (Kreisjugendring Esslingen e.V.) angesprochen, um Spiel, Spaß und Bewegung vor Ort für die Kinder in der Landhausstraße anzubieten. „Die EWB hat hier sehr viele Wohnungen. Sie war an einem Angebot für Kinder interessiert und wandte sich an uns. Wir fanden die Möglichkeit, weitere Kinder zu erreichen, großartig und sind jetzt montags von 17.00 bis 18.00 Uhr vor Ort. Sinem Yüksel vom Nexus zeigt auf ein Fenster in einem der Häuser: „Dort in der Landhausstraße 132 haben wir von der EWB auch Räumlichkeiten zu Verfügung gestellt bekommen und können hier bei schlechtem Wetter und im Winter mit den Kindern spielen“. Am Spielplatz warten schon einige andere Kinder auf Sinem und ihren Bollerwagen. „Rund 25 – 30 Kinder kommen jedes Mal, das Angebot ist ein voller Erfolg“.



Unser WohnCafé Alter Bahnhof, Burgunder Straße 6/1, in Mettingen ist eröffnet

Das zweite WohnCafé in Esslingen „Alter Bahnhof Mettingen“ nach dem Konzept des Vereins Integrative Wohnformen e.V., wurde am 13.10.2016 feierlich eröffnet. Eingeladen waren die Mieterinnen und Mieter der Beteiligten Wohnungsunternehmen (EWB, BGE, FLÜWO) sowie alle Interessierten aus Mettingen und Umgebung. Mehr als 150 Bürgerinnen und Bürger sind der Einladung gefolgt und haben mit uns gefeiert. Unsere WohnCafémanagerin der Johanniter Unfallhilfe e.V., Regina Savo-Fritz, heißt somit alle willkommen, die sich ehrenamtlich engagieren wollen oder sich die Räumlichkeiten anschauen möchten. Im WohnCafé gibt es einen täglich wech-

selnden Mittagstisch. Dieser wird frisch zubereitet. Auch hier sind Menschen willkommen, die bei der Zubereitung helfen möchten. Wenn Sie gerne im WohnCafé essen möchten, dann melden Sie sich doch bitte einen Tag zuvor an. Telefonnummer WohnCafé: 0711 937878 - 42



5

Tag der offenen Tür, Hengstenberg-Areal

Im Hengstenberg-Areal entsteht ein junges, attraktives und aktives Quartier. Davon haben sich viele Besucher des Hengstenberg-Festes im Juli überzeugt. Eröffnet wurde das Fest von dem international bekannten „Robeat“, einem Mundakrobanten. Die Volkshochschulband, die Trommelgruppe der Caritas und die Band „Maggot on Mars“ sorgten für musikalische Highlights. Das Fitness-Studio InShape begeisterte mit einer Zumba-Truppe. Das Studierendenwerk und die Firma Hengstenberg kümmerten sich um das leibliche Wohl der Gäste. Die ansässigen Firmen öffneten ihre Türen. Viele Besucher nutzten die Chance, einen Blick hinter die Kulissen zu werfen. EWB-Geschäftsführer Hagen Schröter war zufrieden: „der gute Geist des Hengstenberg-Areals war überall zu spüren. Unsere Mieter haben sich toll eingebracht.“



Neu im Team der EWB



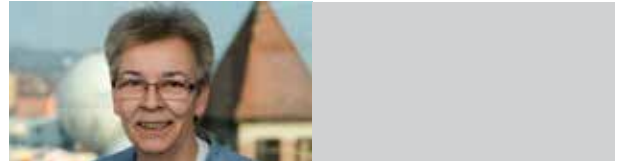
Ingo Breunle
 Bilanzbuchhalter
 Rechnungswesen
 Tel. 0711 931884 - 49
 E-Mail i.breunle@ewb-es.de



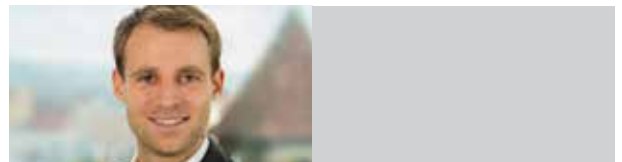
Claudia Huber
 Finanzbuchhalterin
 Rechnungswesen
 Tel. 0711 931884 - 22
 E-Mail c.huber@ewb-es.de



Nadine Kuhnke
 Bachelor of Arts (B.A.)
 Projektentwicklung
 Tel. 0711 931884 - 38
 E-Mail n.kuhnke@ewb-es.de



Sabine Knie
 Bauingenieurin grad.
 Leitung technisches
 Bestandsmanagement
 Tel. 0711 931884 - 35
 E-Mail s.knie@ewb-es.de



Levi Dörflinger
 B. Sc. Immobilientechnik
 und -wirtschaft
 Technisches
 Bestandsmanagement
 Tel. 0711 931884 - 23
 E-Mail l.doerflinger@ewb-es.de



Björn Beyer
 Dipl.-Sozialpädagoge (FH)
 Soziales Management
 Tel. 0711 931884 - 30
 E-Mail b.beyer@ewb-es.de



Fabio Calcagno
 Immobilienfachwirt (IHK)
 Objektmanagement
 Tel. 0711 931884 - 28
 E-Mail f.calcagno@ewb-es.de



Diana Neumann
 Assistenz Leitung
 Objektmanagement
 Tel. 0711 931884 - 57
 E-Mail d.neumann@ewb-es.de

Die Esslinger Wohnungsbau GmbH (EWB) besitzt über 3.000 Wohn- und Gewerbeeinheiten und betreibt schwerpunktmäßig Wohnungsverwaltung und Wohnungsneubau.

Zum 01. September 2017 bieten wir an:

Ausbildungsplatz zur/zum Immobilienkauffrau/-mann (IHK)

Unsere Erwartungen:

- Guter Schulabschluss (Mittlere Reife oder Abitur)
- Gutes mündliches und schriftliches Ausdrucksvermögen
- Strukturierte und gewissenhafte Arbeitsweise
- Hohe Dienstleistungsorientierung, Zuverlässigkeit, Diskretion, Loyalität und Teamfähigkeit
- Sehr gute EDV-Kenntnisse (MS-Office)

Bitte senden Sie Ihre kompletten Bewerbungsunterlagen, gerne auch per E-Mail an die Personalleitung Dorothee Fischer (d.fischer@ewb-es.de).



Mettinger Straße 123 · 73728 Esslingen · Tel. 0711 931884 - 0
 Fax 0711 931884 - 44 · info@ewb-es.de · www.ewb-es.de

Zitronenschnitten

Zutaten

TEIG

250 g Mehl

75 g Zucker

1 Prise Salz

125 g Butter kalt

1 Ei

1 gestr. Teelöffel Backpulver

Vanille

FÜLLUNG

150 g Zucker

140 g Nüsse gemahlen

1 Bio-Zitrone | Saft und abgeriebene Schale verwenden

GUSS

Puderzucker mit Zitronensaft

Zubereitung

Teig zur Kugel formen und in zwei Hälften teilen. Die kleinere Hälfte zu einem Rechteck ausrollen und Füllung darauf verteilen. Dann die andere Hälfte zum Rechteck ausrollen und darauf legen. Bei 185°C 20-25 Min. auf mittlerer Schiene goldbraun backen. Guss mischen, auftragen und nach dem Erkalten schneiden.

Ein großes Dankeschön!

In der letzten Mieterzeitung haben wir Sie gebeten, unser Stammblatt zur Mietererfassung auszufüllen. Die meisten unserer Mieterinnen und Mieter sind dieser Bitte gefolgt. Insgesamt hatten wir einen Rücklauf der verschickten Stammdatenblätter von sehr guten 68 Prozent. Dafür bedanken wir uns ganz herzlich! Wie sich ein Stadtteil entwickelt, ist in großem Maße abhängig von den Menschen, die dort wohnen. Die EWB ist mit ihren ca. 3.000 eigenen Wohn- und Gewerbeeinheiten das größte öffentliche Wohnungsunternehmen in Esslingen und damit prägend für die Weiterentwicklung der Stadtquartiere. Wir sind uns der Verantwortung unseren Mieterinnen und Mietern gegenüber bewusst, aber auch gegenüber der Stadt Esslingen. Gerade deshalb müssen wir die Zusammensetzung unserer Bewohnerinnen und Bewohner gut kennen. Mit Hilfe Ihrer Angaben kann zukünftig besser beurteilt werden, ob beispielsweise mehr Hilfestellungen in Ihren Wohnquartieren für ältere Bewohnerinnen und Bewohner notwendig sind. Wie die Erstellung eines WohnCafés oder der Bau barrierearmer Wohnungen.

Bei Rückfragen zur Mietererfassung wenden Sie sich bitte an:
Björn Beyer | b.beyer@ewb-es.de | Tel. 0711 931884-30



GUTSCHEIN

für ein Glas Glühwein oder
ein Glas Kinderpunsch*

* Einzulösen beim Stand der Esslinger Zeitung im Weihnachtsdorf am Postmichelbrunnen.

Die CITYCARD-Gewinner



Wir gratulieren unseren Gewinnern des Sudoku-Rätsels aus der Ausgabe 01/2016: Isabella Kauth, Marietta Theil und Horst Itze.

Jeder von ihnen hat Esslinger CITYCARD's im Wert von 100 Euro gewonnen.

Sudoku-Rätsel

Mailen Sie uns, oder schreiben Sie die vier richtigen Zahlen der rot markierten Kästchen auf eine Postkarte, und schicken Sie sie an uns. Adresse unten im Kasten. Unter den richtigen Einsendungen verlosen wir drei Esslinger Citycards im Wert von je 100 Euro.

Einsendeschluss: 16.12.2016



* Einzulösen beim Stand der Esslinger Zeitung im Weihnachtsdorf am Postmichelbrunnen.

FC Esslingen und EWB

Miteinander gewinnt

Die EWB und der FC Esslingen sind eine strategische Partnerschaft eingegangen. Doch was hat das größte öffentliche Wohnungsunternehmen in Esslingen mit dem recht jungen Fußballverein FC Esslingen gemeinsam? Auf den ersten Blick wenig. Beim genaueren Hinsehen zeigt sich aber, dass beide Partner sich ähnliche Ziele auf die Fahnen geschrieben haben. Beide Partner setzen sich erfolgreich für Esslingen ein, setzen Projekte in den Bereichen Integration und Inklusion um und fördern ein Miteinander der Generationen. Unter dem Motto „Miteinander gewinnt“ sollen in Zukunft gemeinsame Aktionen initiiert werden, von denen alle profitieren: Mieter, Sportler und Esslinger. ■



	7			4		2		
			7		8			1
		3			1		9	
		1		9		7	6	
			5			9	8	
	6							
4			6		3			
		5		8	2	4	7	
7						3		6

Der Geschenkgutschein für Esslingen

Mit der CITYCARD ist man nicht an ein bestimmtes Geschäft oder an ein bestimmtes Produkt gebunden. Sie können den Gutschein bequem bei über 200 Partnern in ganz Esslingen einlösen. ■